



MANUAL TÉCNICO PRG BARRIER COAT



Official partner



Minimally Invasive
Cosmetic Dentistry

Índice

1. PRG BARRIER COAT

- PRG Barrier Coat **3**
- 1.1. Sobre o produto **4**
- 1.2. Recursos e benefícios **5**
- 1.3. Testes internos **6**
- 1.4. Imagens clínicas **8**

2. A SHOFU

- 100 Anos **10**
- Tecnologia Giomer **11**
- Shofu Academy **12**
- Linha de produtos **13**

PRG BARRIER COAT

Verniz com Bioatividade GIOMER indicado para casos de Hipersensibilidade Dentinária



PRG Barrier Coat é um verniz resinoso fotopolimerizável indicado para casos de hipersensibilidade dentinária prolongada para dessensibilizar túbulos dentinários e estender o tempo de proteção através da tecnologia Bioativa GIOMER.

1.1. Sobre o produto

Verniz resinoso fotopolimerizável GIOMER indicado para casos de hipersensibilidade dentinária prolongada. Sela e protege os túbulos dentinários expostos para prevenção da dor.

Ideal para pacientes com perda de tecido de esmalte, retrações gengivais e sensibilidade pós clareamento dental.

- Bloqueia e protege de agentes irritantes externos por mais de 6 meses;
- Liberação e recarga de Flúor;
- Excelente propriedade auto-adesiva permite uma aplicação em camadas finas em qualquer superfície com resultados estéticos (15µm);
- Neutralização de ácidos e efeito anti-placa;
- Procedimento simples e rápido;
- Livres de HEMA, acetona e álcool;
- Aplicação para várias indicações.

A Indicações de uso:

- Ao redor de Brackets Ortodônticos;
- Áreas de difícil escovação;
- Superfícies radiculares expostas;
- Molares recém erupcionados;
- Manchas brancas;
- Áreas de Hipersensibilidade.

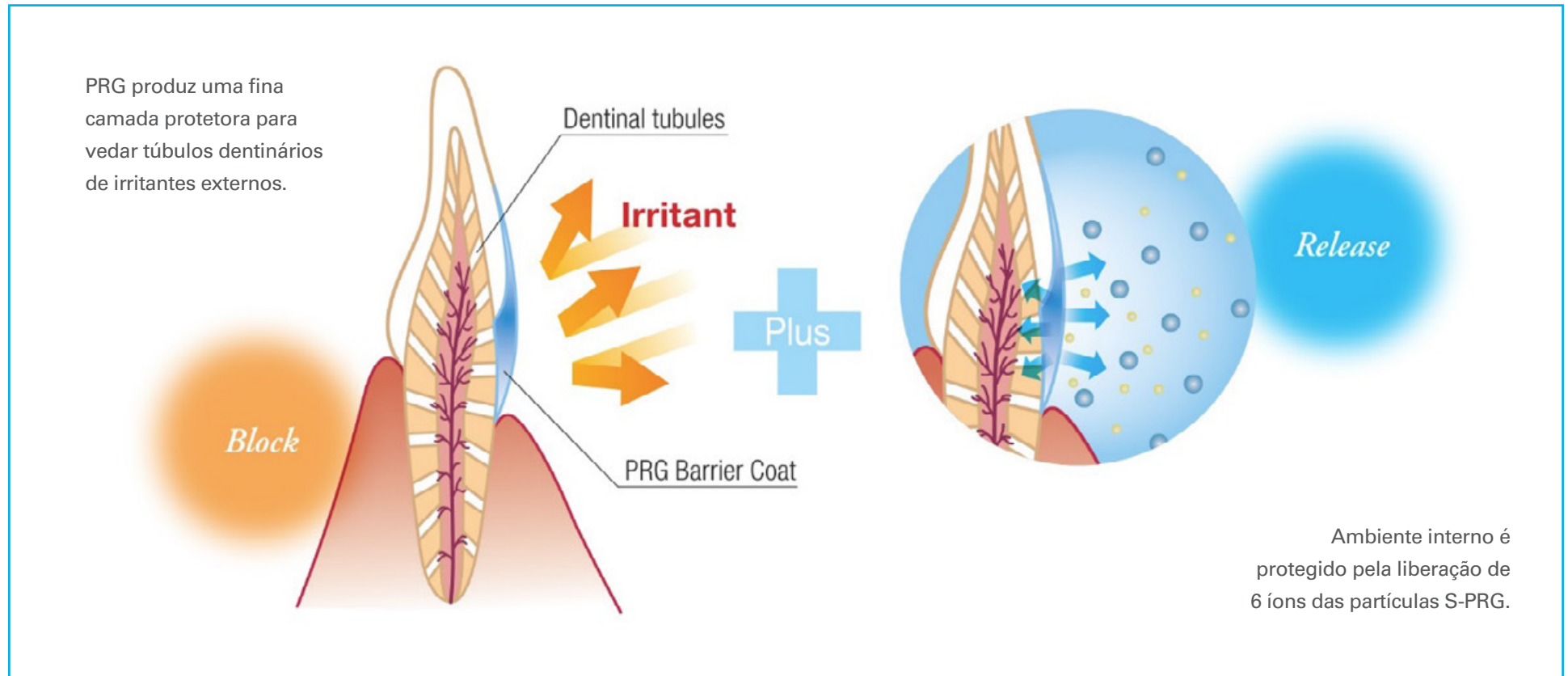


B Embalagem:

8 casulos com partículas Giomer 0,02ml cada, 01 catalisador 0,9ml e 8 pincéis.

1.2. Recursos e Benefícios

A Para Hipersensibilidade Dentinária



B Guia Passo a Passo – Não necessita de ataque ácido e nem Primer

DESENSIBILIZADOR

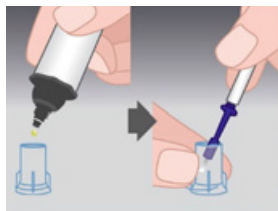
Limpar e remover placa da superfície a ser aplicada com algodão etc.

Lavar e secar com jato de ar. Usar algodão no caso de sensibilidade a jato de ar.

PREVENTIVO

Limpar a superfície do dente com o método convencional.

Lavar e secar com jato de ar.



Adicionar uma gota do ativador dentro do casulo com a Base.



Remover o excesso de material do pincel nas bordas do casulo. Tempo de trabalho do material é de cerca de 2 minutos.



Aplicar uma camada uniforme na superfície, da cervical para a margem incisal. Deixe por 3 seg. No caso de contaminação por saliva, remover com gaze e repetir o procedimento.



Fotopolimerizar por 10 seg com LED ou outro fotopolimerizador.



A película formada é de aproximadamente 15µm sem comprometimento estético.

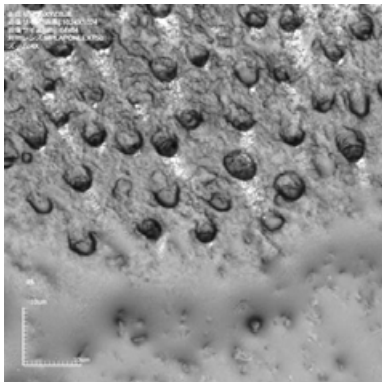
E

VANTAGENS DESTE PRODUTO

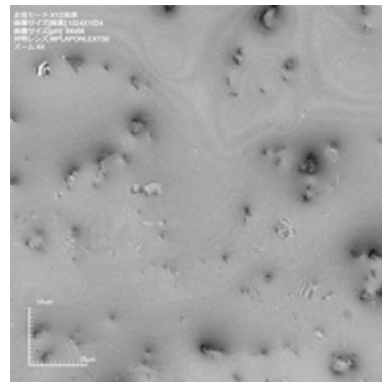
- Tecnologia Bioativa S-PRG GIOMER
- Liberação e recarga de Flúor
- Efeito ácido tampão
- Efeito anti placa
- Verniz resinoso fotopolimerizável
- Permite liberação imediata dos íons
- Propriedade auto adesiva
- Não requer ataque ácido em esmalte para adesão
- Proteção por mais de 6 meses
- Barreira de longo prazo
- Película protetora fina (15µm)
- Diferente de vernizes tradicionais
- Livres de HEMA, acetone, álcool
- Baixo odor e manchamento
- Alta adesividade tanto em dentina como em esmalte
- Longa duração
- Sistema com 2 componentes
- Aplicação em 6 a 8 dentes por unidade
- Outras indicações além da Hipersensibilidade
 - Áreas de difícil escovação (ao redor de brackets ortodônticos, dentes mal posicionados, grampos de PPR)
 - Áreas de risco de cáries secundárias (superfícies radiculares expostas, molares recém erupcionados, manchas brancas)

1.3. Testes internos

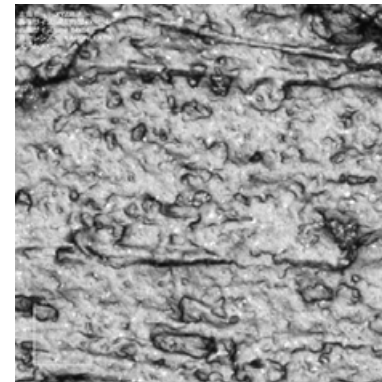
A Durabilidade de cobertura



Túbulos dentinários abertos na superfície dentária antes da aplicação

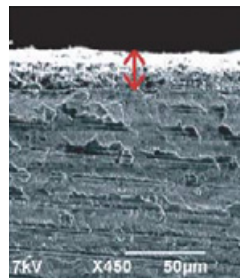


Túbulos dentinários fechados uma vez que o PRG Barrier Coat foi aplicado

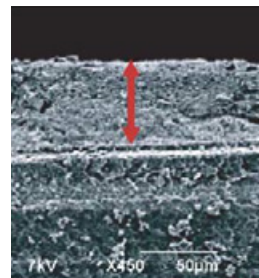


Película de cobertura após 200 escovações dentárias. Túbulos permanecem selados

A película começa a perder espessura após escovação etc



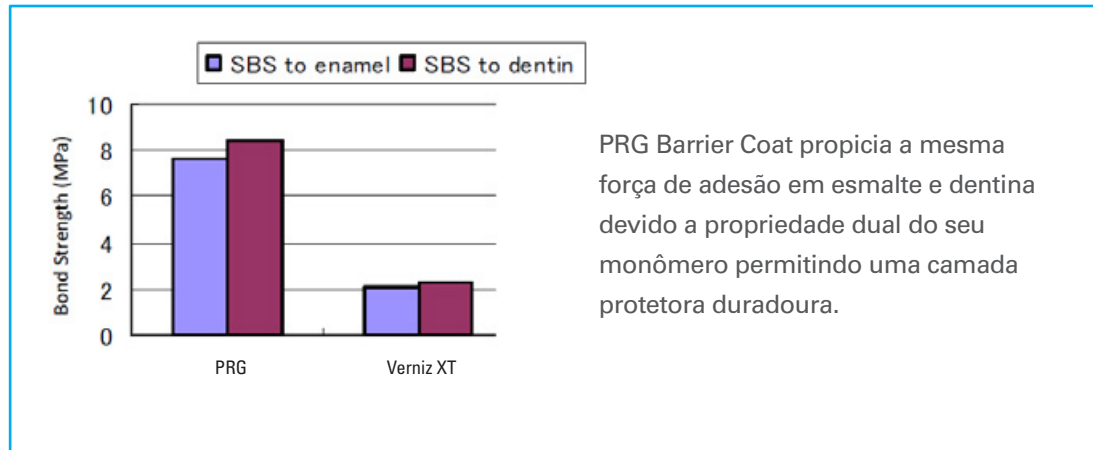
PRG Barrier Coat



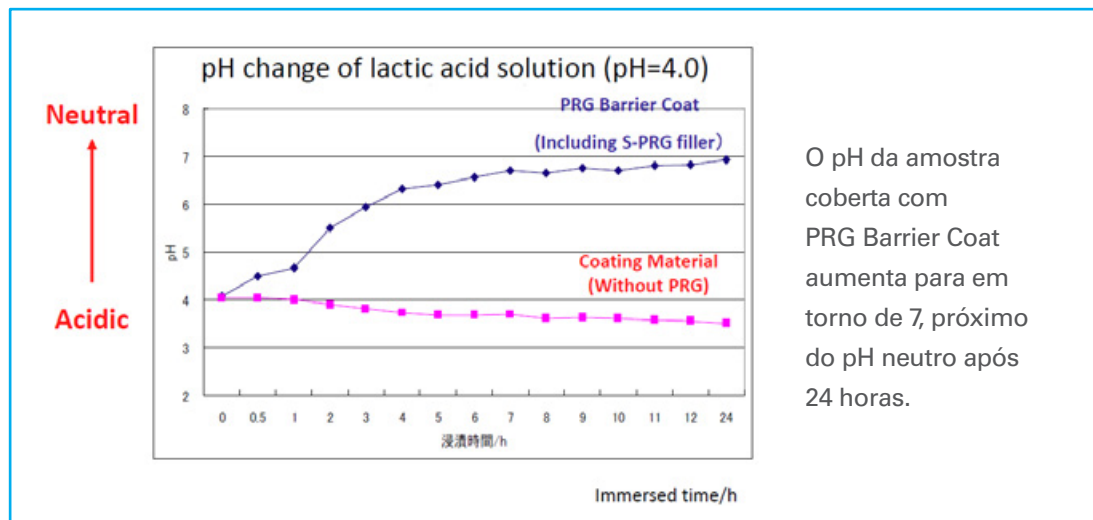
Verniz XT

- A espessura da película de PRG é somente de 15µm e nunca fica fora da superfície dentária.
- Verniz XT é de 500µm.
- O ativador é inicialmente amarelo pela presença do agente de polimerização. Entretanto, torna-se transparente após a fotopolimerização.

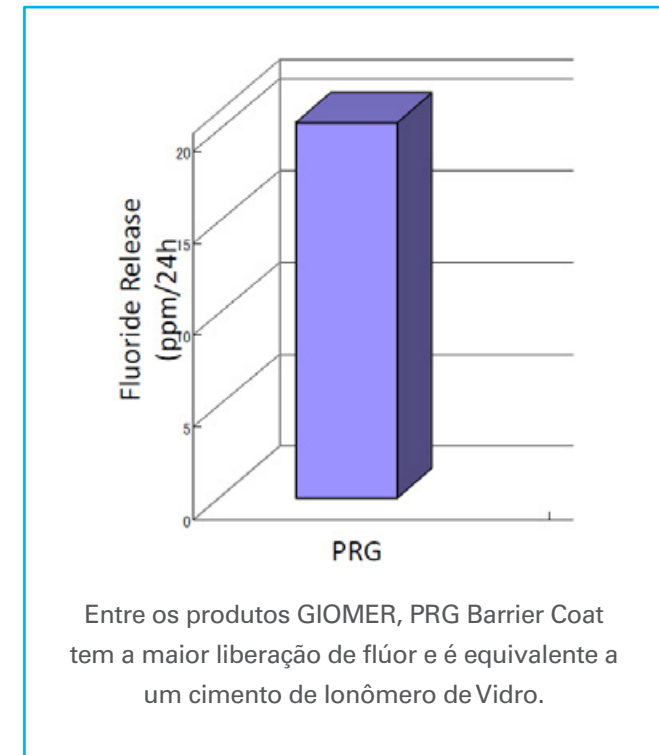
B Teste de adesão em Esmalte e Dentina



C Propriedade de tamponamento ácido



D Liberação e recarga de Flúor



1.4. Imagens Clínicas

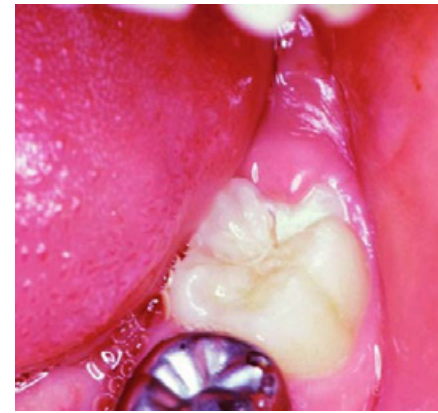
MANCHAS BRANCAS



SUPERFÍCIES RADICULARES EXPOSTAS



MOLAR RECÉM ERUPCIONADO



GRAMPOS DE PPR



DENTES MAL POSICIONADOS



AO REDOR DE BRACKETS





EM 2022, A SHOFU COMPLETARÁ 100 ANOS

SHOFU é um nome renomado na fabricação de produtos e equipamentos odontológicos de alta qualidade **desde 1922**.

O Sr. Kajo Shofu III, um empreendedor e pesquisador com conhecimento na indústria de cerâmica, fundou a Shofu em 1922, a primeira fábrica local com alta qualidade na fabricação de dentes de porcelana. Além da **matriz no Japão** possui subsidiárias nos Estados Unidos, Alemanha, Cingapura, Reino Unido e China.

A Shofu oferece produtos de qualidade para atender o mais alto nível de satisfação dos profissionais da odontologia.

O lema da Shofu é “**Tradição em Qualidade**”

PRESENTE HÁ

25
ANOS

NO BRASIL



FUNDADA EM

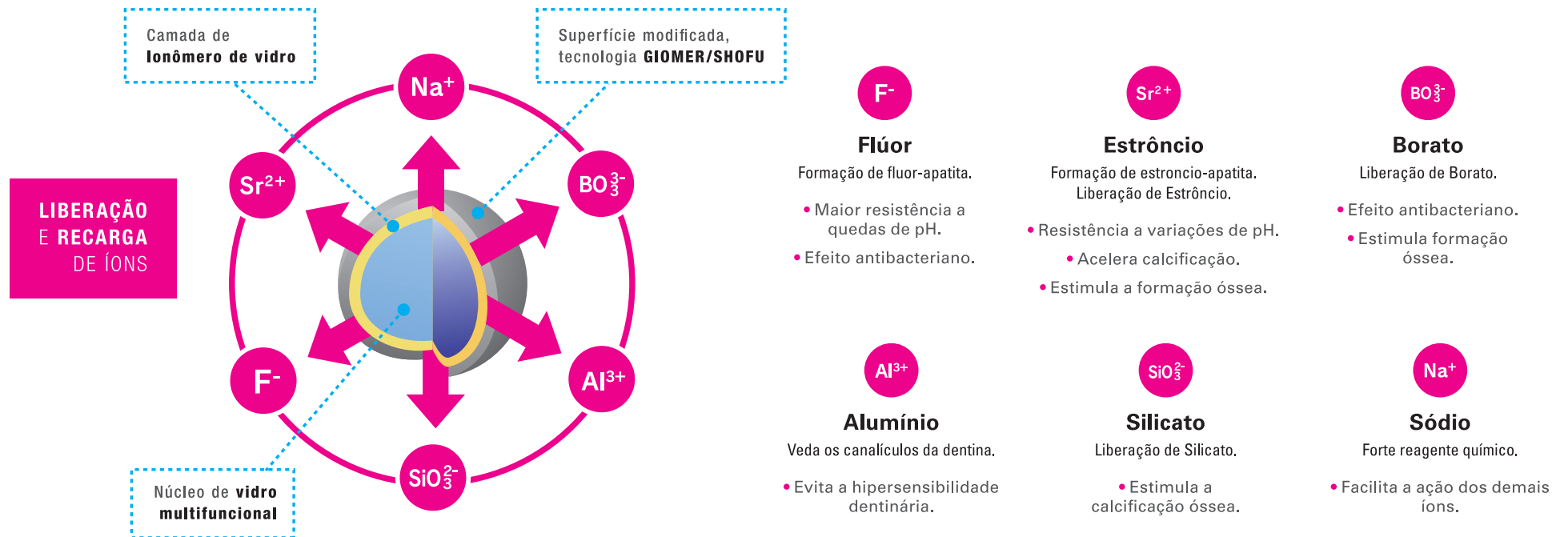
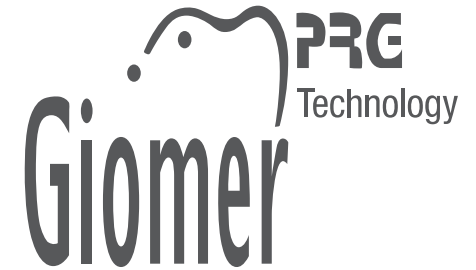
1922

NO JAPÃO

PRODUTOS BIOATIVOS

Linha de produtos da SHOFU com a tecnologia de Bioatividade onde são encontradas as partículas S-PRG (Surface Pre Reacted Glass ionomer) filler da SHOFU.

Muito mais do que um simples material Biocompatível, ou ação isolada de liberação de flúor, os materiais da família GIOMER possuem como característica principal a liberação de SEIS tipos de íons, cada qual com a sua propriedade Bioativa: **BO₃³⁻** (Borato), **Al³⁺** (Alumínio), **Na⁺** (Sódio), **F⁻** (Fluoreto), **Sr²⁺** (Estrôncio), **SiO₃²⁻** (Silicato) e recarga.



SHOFU ACADEMY

A SHOFU possui um espaço em São Paulo totalmente equipado, onde o propósito maior é o de contribuir com a evolução da odontologia no Brasil e criar experiências memoráveis com a troca de informações e a interação com os dentistas e protéticos.

 **Newton**

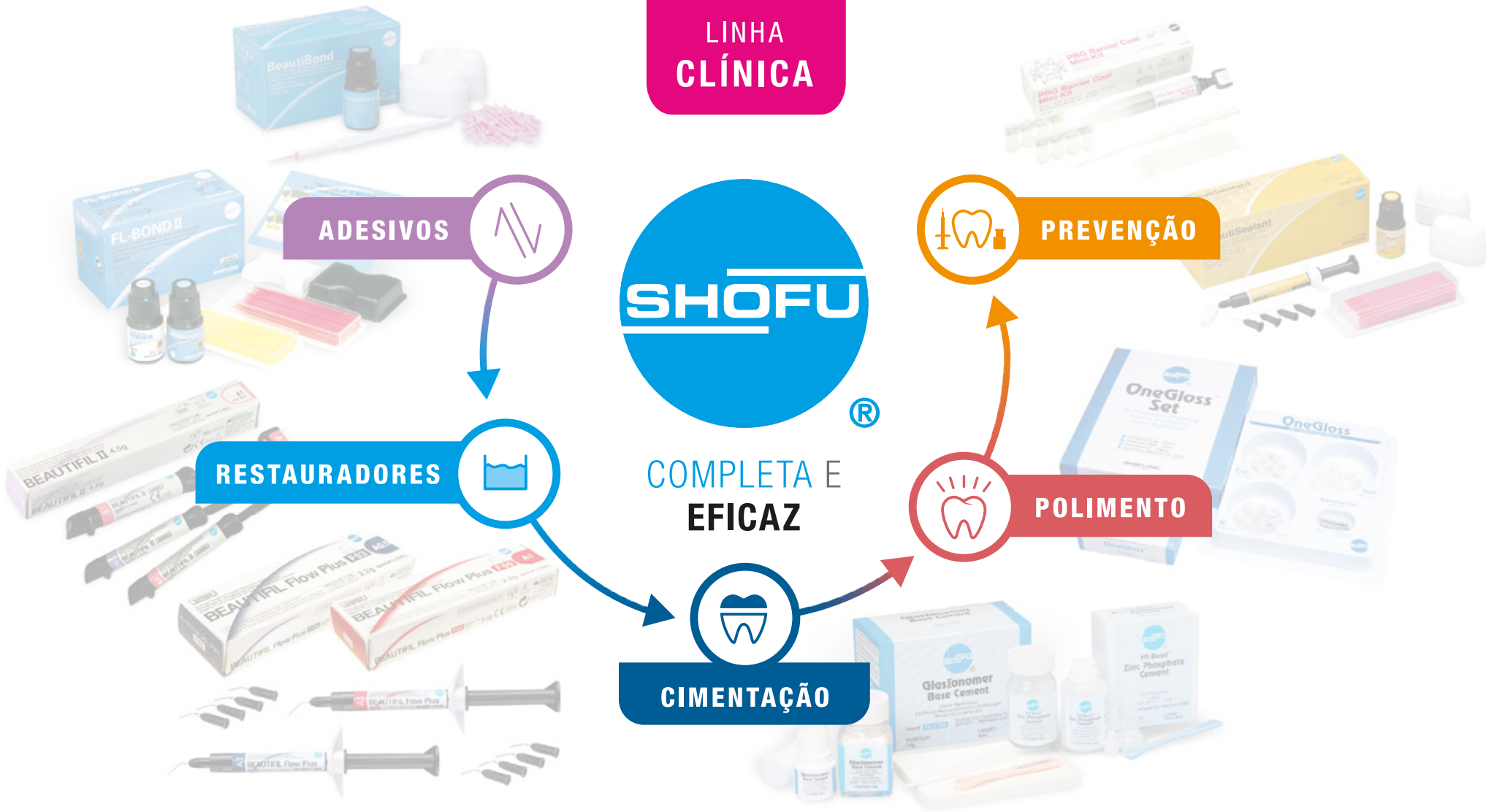
Quem se prepara, não para.

CENTRO UNIVERSITÁRIO NEWTON PAIVA

A PRIMEIRA INSTITUIÇÃO BRASILEIRA A UTILIZAR
OS PRODUTOS BIOATIVOS DA SHOFU

LINHA DE PRODUTOS **360°** PARA OS DENTISTAS

LINHA CLÍNICA



ADESIVOS

RESTAURADORES



COMPLETA E EFICAZ

CIMENTAÇÃO

PREVENÇÃO

POLIMENTO

2. A SHOFU > LINHA DE PRODUTOS

RESTAURADORES

BEAUTIFIL Flow Plus



BEAUTIFIL Flow



BEAUTIFIL Bulk-Flowable



BEAUTIFIL Bulk-Restorative



BEAUTIFIL Opaquer



BEAUTIFIL II



BEAUTIFIL II LS



BEAUTIFIL II Enamel



BEAUTIFIL II Gingiva



ADESIVOS

BeutiBond



FL-Bond II



PREVENÇÃO

PRG Barrier Coat



BeutiSealant



2. A SHOFU > LINHA DE PRODUTOS

CIMENTAÇÃO

Hy-Bond Fosfato de Zinco



Cimento Base de Ionômero de Vidro



POLIMENTO

OneGloss



FILOSOFIA CORPORATIVA

CONTRIBUIÇÃO À ODONTOLOGIA
ATRAVÉS DE AÇÕES INOVADORAS DE NEGÓCIOS

PRODUTOS COMPROVADOS PELOS MELHORES DENTISTAS



SHOFU Dental Brasil

Av. Fagundes Filho, 134 - CJ. 61
Vila Monte Alegre, CEP: 04304-000
São Paulo/SP - Brasil

 (11) 5078-8399

 vendas@shofu.com.br

shofu.com.br



@shofubrasil